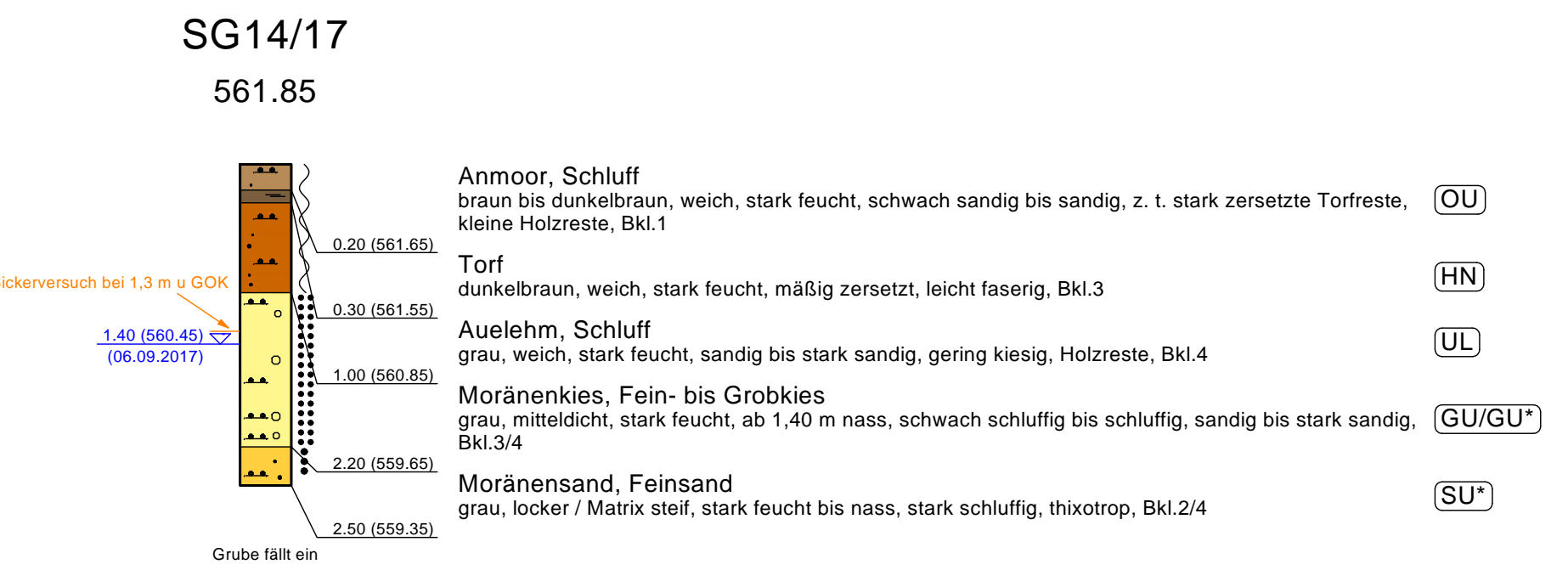
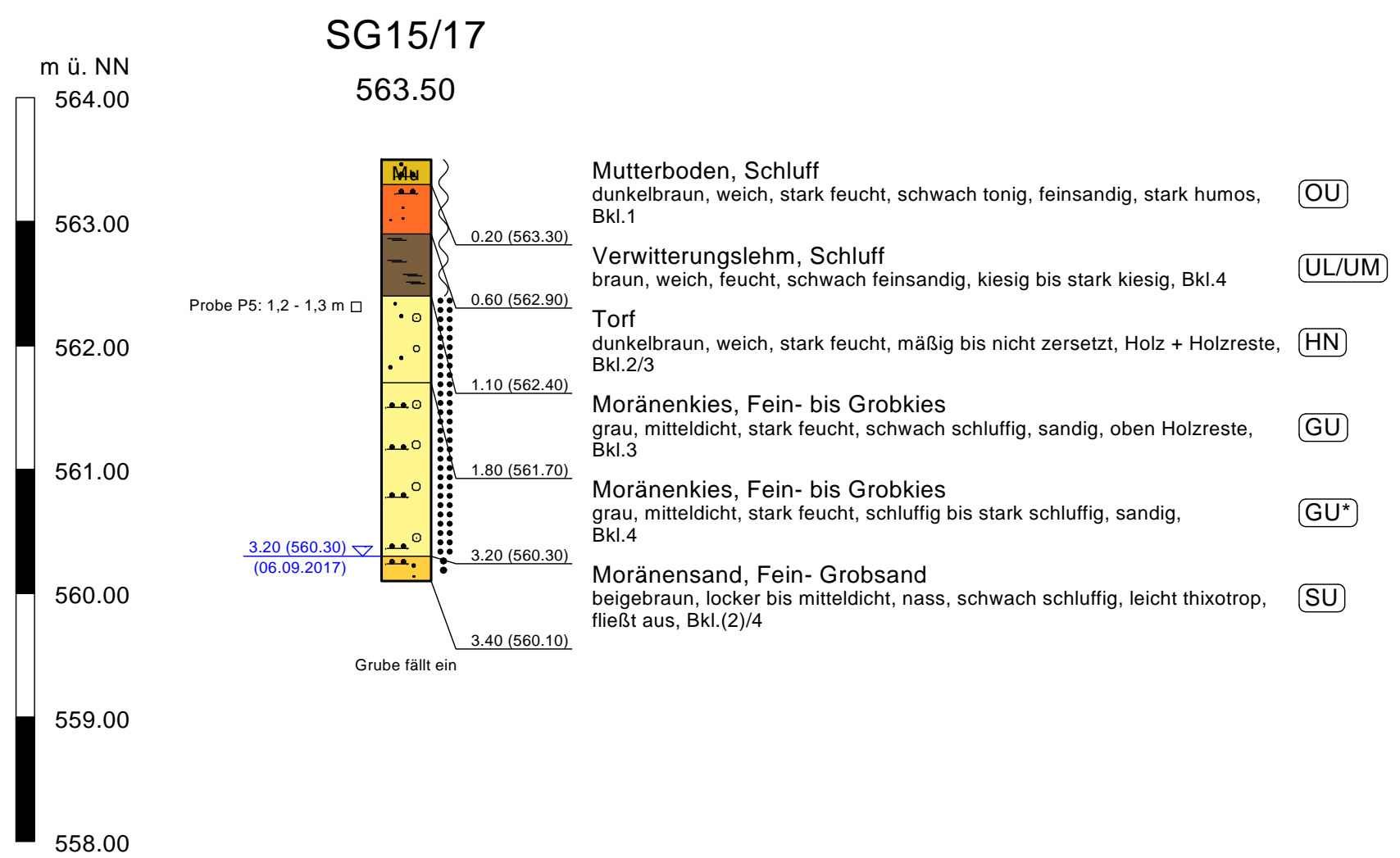


Geologisches Profil 4: SG15 - SG14

Geologisches Profil 4: SG15 - SG14
 M. d. H. 1:50, M. d. L. unmaßstäblich

VORABZUG



Lagerungszustände / Konsistenzen + Bodenarten

weich	Torf	Anmoor
locker bis sehr locker	Mutterboden (Mu)	Moränensand
mitteldicht	Auelehm	
	Verwitterungslehm	
	Moränenkies	

Legende GW-Symbole

- SW / GW Bohrende
- SW / GW angebohrt
- SW / GW Ruhe

Legende Probensymbole

- gestörte Probe
- Sonderprobe
- Kernprobe oder ungestörte Probe (Zylinder)

Anm.: Die Aufschlüsse stellen nur punktuelle Untersuchungsergebnisse dar